

HI-MACS® news Spezialausgabe: Raiffeisenbank Chur

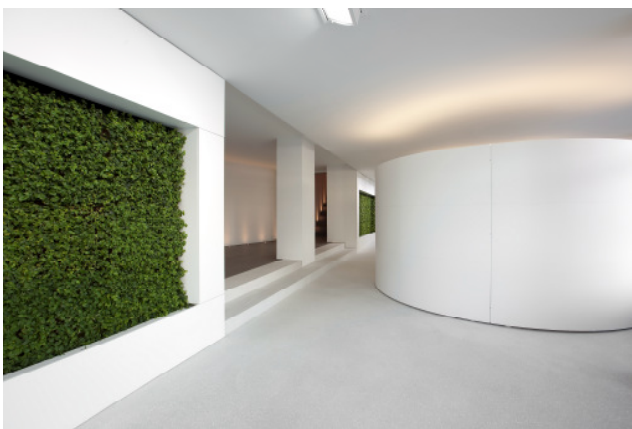
Bauherrschaft: Raiffeisenbank Bündner Rheintal Genossenschaft, 7302 Landquart

Architekt: Giubbini Architekten ETH SIA AG, 7000 Chur

HI-MACS® Arbeiten: Marx Schreinerei-Küchenausbau, 7023 Haldenstein
(Empfangshalle Innenausbau, Wandverkleidungen, Lavabo in HI-MACS®)

Fotos: Ingo Rasp PHOTORAPHY

HI-MACS® gibt uns bei diesem Projekt die Möglichkeit auf die besondere Raumgeometrie zu reagieren und die technischen Anforderungen Seitens Bank und begrünter Wand in Wandverkleidungen und Möbel so zu integrieren, dass trotzdem homogene Oberflächen und ein einheitliches Raumgefühl entstehen können. **GIUBBINI ARCHITEKTEN ETH SIA AG**



Um dem rauen Erscheinungsbild des Bahnhofplatzes mit seinen dunklen Teer- und Schotterflächen einen Kontrast entgegen zu setzen, entschieden sich GIUBBINI ARCHITEKTEN ETH SIA AG den Kundenbereich der Raiffeisenbank im Erdgeschoss mit den Farben weiss und grün hell und strahlend auszubilden.

Die begrünten Wände sind rahmenartig und weitgehend fugenlos in HI-MACS® raumhoch eingefasst, um die Pflanzen Bild- und Objekthaft wirken zu lassen.

Schränke, Staufächer und technische Anlagen sind mittels verdeckter Klappen und Anschläge in der Wandverkleidung untergebracht, ohne das Erscheinungsbild zu stören.



Die Empfangskorpuse schweben durch einen hinterleuchteten, von der Front zurück versetzten Sockel. Abgerundeten Ecken lassen die Korpuse ungerichtet im polygonalen Grundriss der Bank erscheinen. Infrastruktur

und Bedienelemente sind auf der Personalseite so integriert, dass sie für den Kunden nicht sichtbar in Erscheinung treten.

Die rund geformten Beraterinseln bieten Schutz und Diskretion und erscheinen durch die Formgebung eigenständig im polygonalen Grundriss der Bank.



Über zwei transparente, in den Elementen elektrisch laufende Schiebetüren kann der Kundenberater die Insel schliessen.

Nach Aussen erscheinen die Inseln in leichter Fugeneinteilung um optisch fassbar zu werden, nach innen sind die Elemente mit einer eingefrästen Perforation versehen um Umgebungsgeräusche zu mindern.

In den Elementen sind oben gebogene Leuchten verdeckt integriert, um über die weisse Decke indirektes Licht in den Innenraum der Insel zu reflektieren.

